

villa A

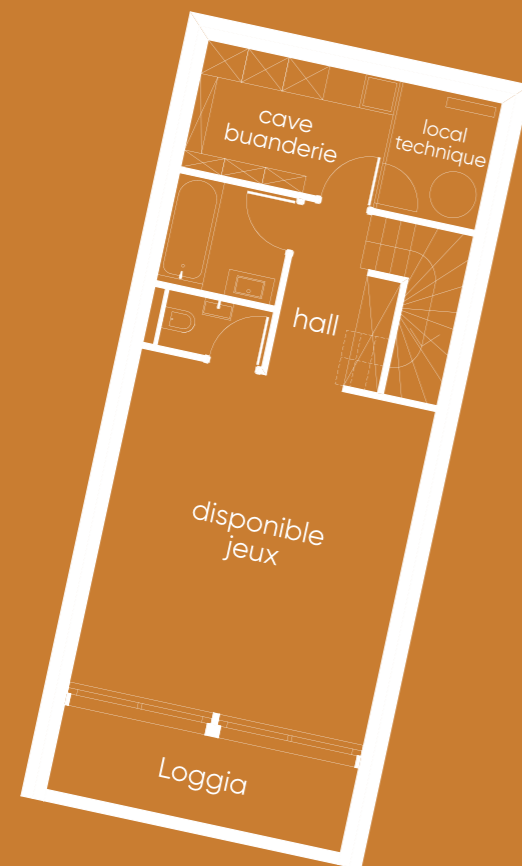
Surface utile 213,7 m²

avli

sous-sol

Local technique / Cave / Buanderie	11,79 m ²
Salle de bains / WC	6,27 m ²
Hall / Disponible	39,55 m ²

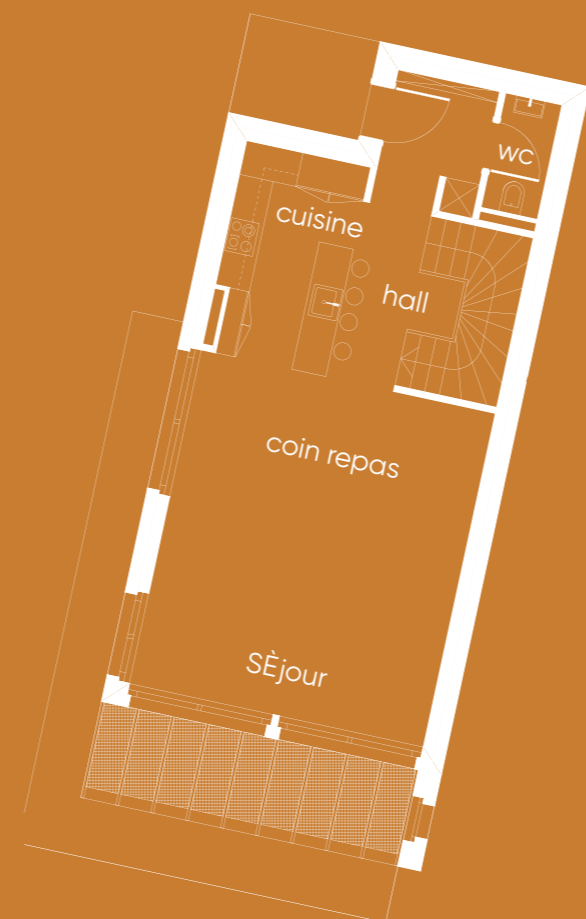
SURFACE HABITABLE 72,90 m²



rez-de-chaussée

Entrée & WC	6,44 m ²
Hall & Cuisine	17,26 m ²
Séjour & Salle à manger	30,68 m ²
Jardin	307,23 m ²
Terrasse	23,7 m ²

SURFACE HABITABLE 68,90 m²



1^{er} étage

Chambre 1	10,29 m ²
Chambre 2	10,29 m ²
Chambre parentale	14,07 m ²
Salle de bains / WC	5,36 m ²
Salle de douche / WC	6,94 m ²
Hall	10,95 m ²
Balcon	13 m ²

SURFACE HABITABLE 71,90 m²

